

## Surfa trådlöst på biblioteket!



### Introduktion

Syftet med detta publika trådlösa nätverk är att erbjuda medborgarna ytterligare en service i våra kommunala lokaler. Detta publika nät är först och främst till för att kunna söka efter information på Internet. All användning sker under eget ansvar och det är inte tillåtet att använda detta publika nät till spridning eller nerladdning av olämpligt material, spel eller annan form av verksamhet som kan uppfattas som kränkande, störande eller genom stort bandbreddsutnyttjande som medför att nätverket blir obrukbart för andra användare. Rådgör med personalen om du är osäker.

Grundkravet är att datorn har ett trådlöst nätverkskort (802.11 b/g). Vi rekommenderar att du skyddar din dator med hjälp av ett antivirusprogram och en personlig brandvägg för att minska risken för virus och intrångsförsök i din dator.

### Uppkoppling

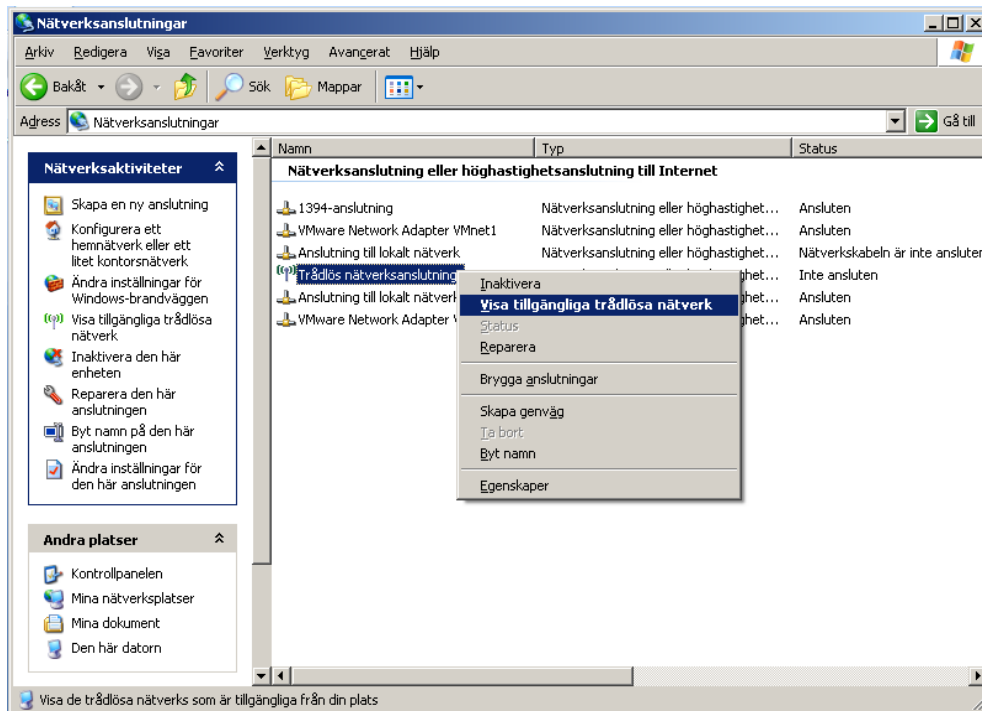
Om det trådlösa nätverkskortet är okonfigurerat ska det normalt räcka att starta datorn, öppna din webbläsare och ha tillgång till Internet. Det publika nätet (falköping) är konfigurerat som ett öppet okrypterat nät vilket innebär att datorn identifierar nätverket och ansluter automatiskt. Skulle det uppstå problem kan guiden på följande sidor hjälpa dig att ansluta din dator till det trådlösa nätet.



**Observera! Samtliga skärmbilder är tagna från en Windows XP SP2 (Svensk version) samt Internet Explorer 7.0 och skillnader kan förekomma mellan nedanstående skärmbilder och utseendet i din dator.**

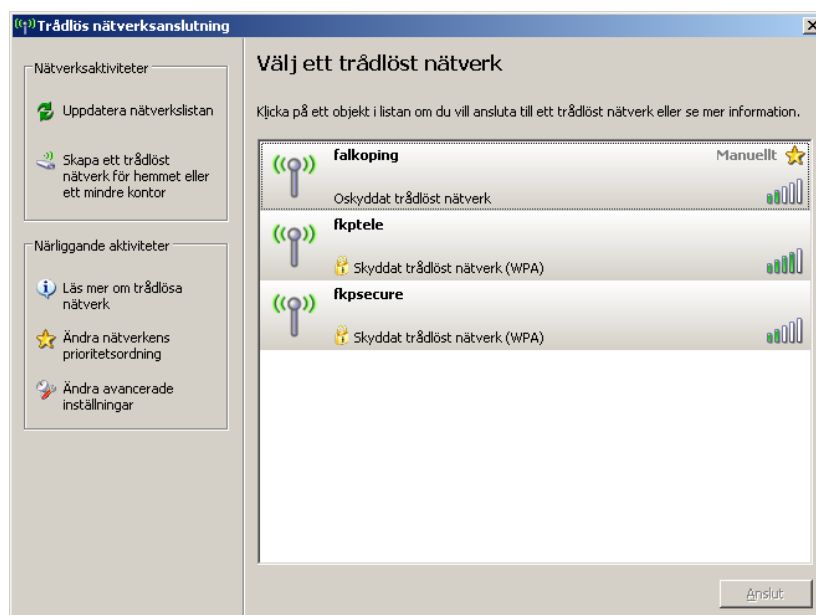
## Välja trådlöst nätverk

För att nå nedanstående skärm trycker du på *Start | Inställningar | Kontrollpanelen | Nätverksanslutningar*. Härifrån högerklickar du på det *Trådlösa nätverkskortet | Visa tillgängliga trådlösa nätverk*.



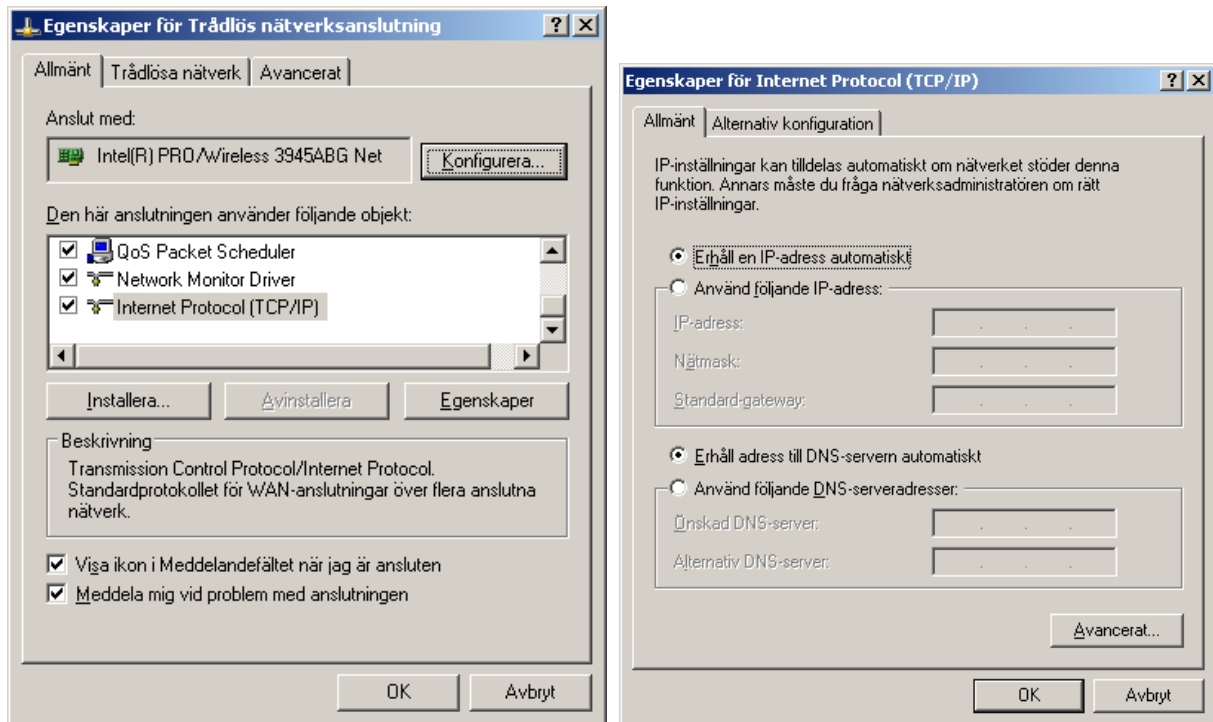
När du valt "Visa tillgängliga trådlösa nätverk" kommer nedanstående bild att visas.

Klicka på **falkoping** och Anslut.



## Kontrollera nätverksinställningar

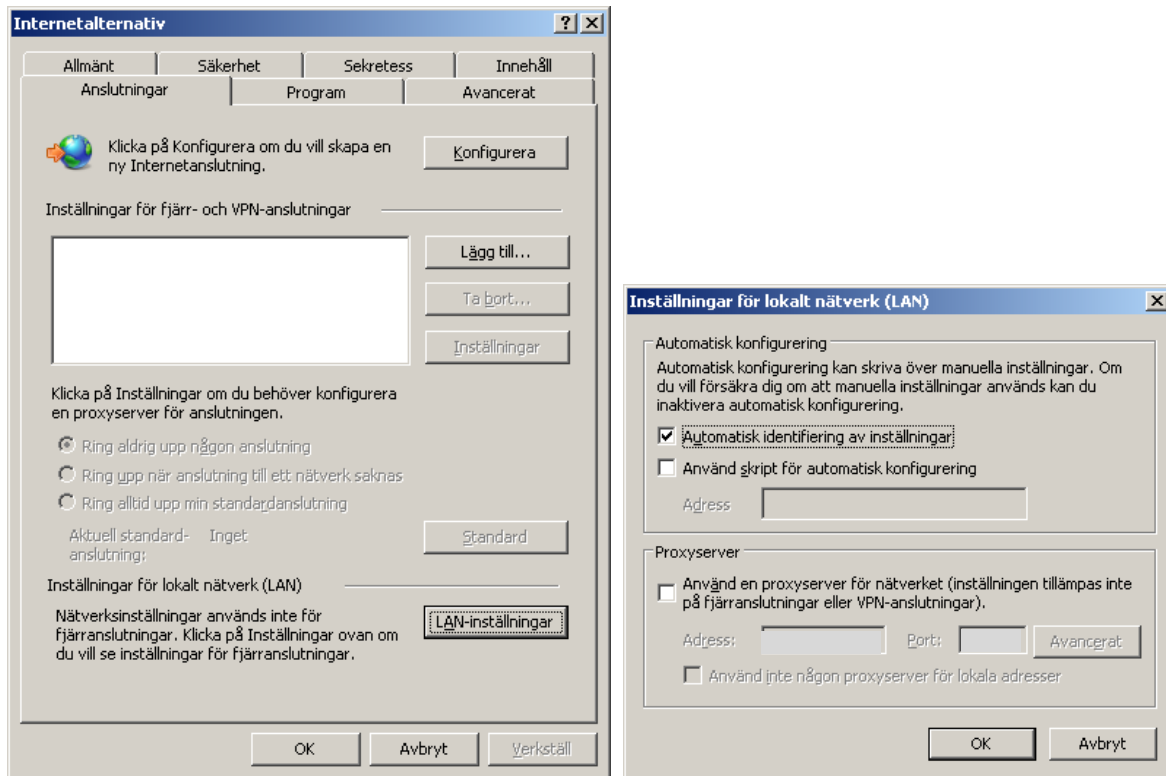
För att nå nedanstående skärm trycker du på *Start-knappen* | *Inställningar* | *Kontrollpanelen* | *Nätverksanslutningar*. Härifrån högerklickar du på det *Trådlösa nätverkskortet* | *Egenskaper* .



Välj Internet Protocol (TCP/IP) och tryck på knappen *Egenskaper*. Kontrollera att "Erhåll en IP-adress automatiskt" samt "Erhåll adress till DNS-servern automatiskt" är aktiverat. Tryck sedan på *OK*-knappen för att stänga dialogrutorna.

## Kontrollera webbanslutningar

För att nå nedanstående skärm i Internet Explorer väljer du i menyn *Verktyg | Internetalternativ*. Välj fliken *Anslutningar* och tryck på knappen *LAN-inställningar*.



Valet "Automatisk identifiering av inställningar" skall vara ibockat och resterande val skall vara urbockade. Tryck sedan på OK-knappen för att stänga dialogrutorna.

## Fungerar det fortfarande inte?

Kontrollera att ditt nätverkskort är installerat och aktiverat.

Kontrollera att du inte har anslutningsprofiler till exempel för ditt hemmanätverk.

Kontrollera att ditt trådlösa nätverkskort stödjer 802.11 b/g-standarderna.

***Bibliotekspersonalen bidrar inte med hjälp i enskilda fall. Om du anser att du gjort allt ovanstående men ändå inte kan ansluta ber vi dig lämna en beskrivning av ditt problem på en klagomålsblankett för att förbättra vår service i framtiden.***